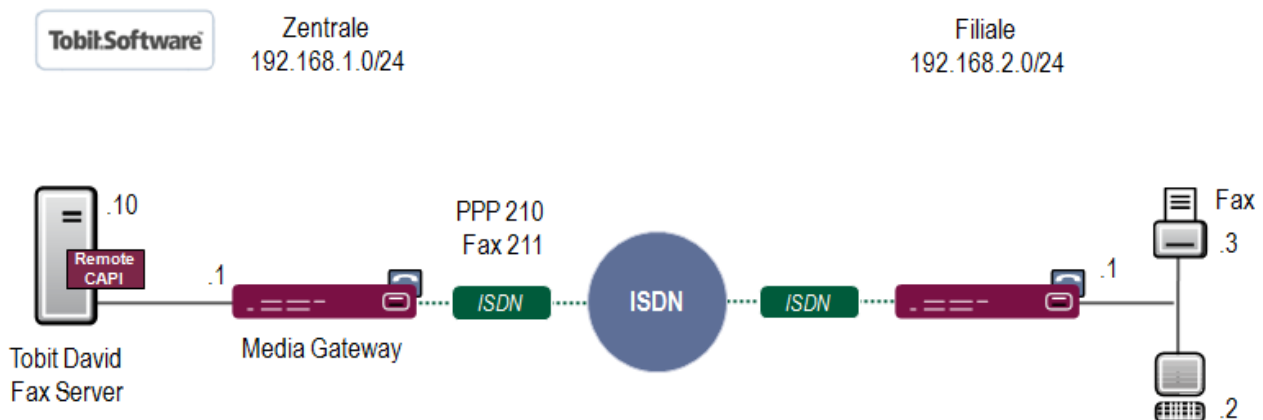




## **Konfigurationsanleitung Tobit David Fax Server mit Remote CAPI Graphical User Interface (GUI)**

Copyright © Stefan Dahler  
22. Oktober 2013 ■ Version 1.0  
[www.neo-one.de](http://www.neo-one.de)

## 5. Tobit David Fax Server mit Remote CAPI



### 5.1 Einleitung

Im Folgenden wird die Konfiguration des Tobit David Fax Servers in der Kombination mit einem Media Gateway gezeigt. Das Media Gateway wird als Remote CAPI Server verwendet. Sie haben einen ISDN Mehrgeräte Anschluss mit 2 Rufnummern.

Zur Konfiguration wird das Graphical User Interface (GUI) verwendet.

### 5.2 Voraussetzungen

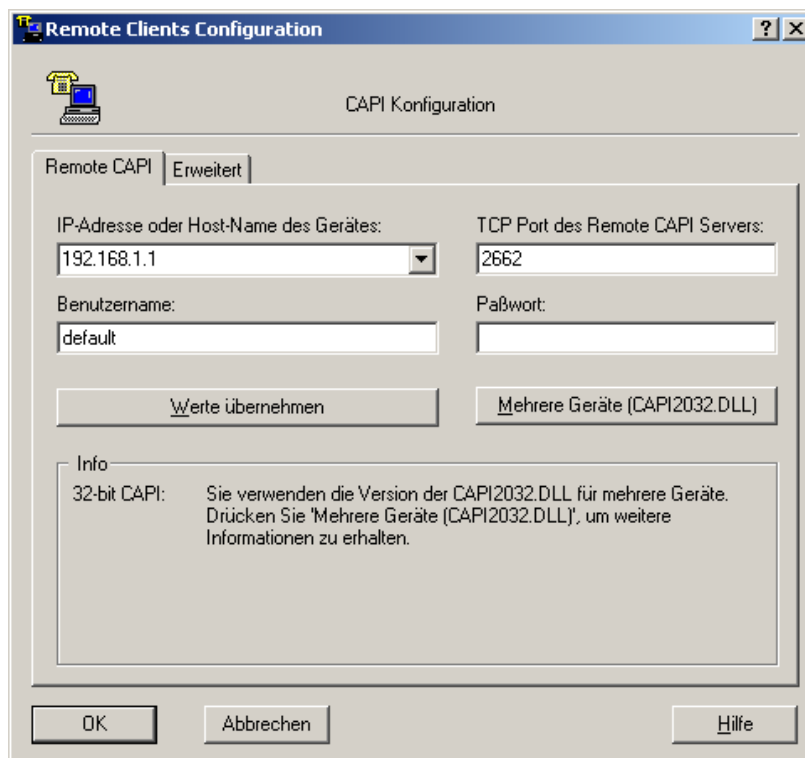
Folgende Voraussetzungen für die Konfiguration müssen erfüllt sein:

- Grundkonfiguration des Routers.
- Ein Bootimage ab Version 7.9.2.
- ISDN Anschluss mit mindestens einer MSN.
- Ein DSP Modul in jedem Media Gateway.
- Tobit David.fx Server Version 11.0

### 5.3 Capi Client Konfiguration

Auf dem Fax Server müssen Sie die Brickware installieren, die den Capi Client enthält. Öffnen Sie den Capi Client, um die IP Adresse des Media Gateways zu konfigurieren:

Start → Programme → Funkwerk bintec BRICKware → Capi Konfiguration



Folgende Punkte sind hier relevant:

Feld	Bedeutung
IP-Adresse	Tragen Sie die IP-Adresse vom Media Gateway ein.
Benutzername	Hier steht der Benutzername für die Capi Registrierung.
Paßwort	Hier steht das Passwort für die Capi Registrierung.

Gehen Sie folgendermaßen vor, um einen Eintrag zu konfigurieren:

- Unter IP-Adresse tragen Sie **z.B. 192.168.1.1** ein.
- Als Benutzername / Paßwort verwenden Sie den Standardnamen: **default / -**.
- Drücken Sie den Button **Werte übernehmen** und starten Sie ggf. den Rechner neu.

## 5.4 Eigene Rufnummern

Wenn Sie Ihren Router am ISDN angeschlossen haben, nimmt er alle Anrufe über den Dienst ISDNLogin entgegen. Wenn Sie eine MSN mit einem Dienst im Router hinterlegt haben, werden alle anderen Anrufe die der Router erhält, an die CAPI übergeben. Gehen Sie in folgendes Menü, um mindestens eine MSN festzulegen:

GUI → Physical Interfaces → ISDN Ports → MSN Configuration → New

Basisparameter	
ISDN-Port	bri2-0 ▼
Dienst	PPP (Routing) ▼
MSN	210
MSN-Erkennung	<input checked="" type="radio"/> Rechts nach Links <input type="radio"/> Links nach Rechts (DDI)
Dienstmerkmal	<input checked="" type="radio"/> Daten + Sprache <input type="radio"/> Daten <input type="radio"/> Sprache

Folgende Punkte sind hier relevant:

Feld	Bedeutung
ISDN Port	Wählen Sie das Interface, mit dem Sie am ISDN angeschlossen sind.
Dienst	Wählen Sie den Dienst, der auf die eigene MSN reagiert.
MSN	Tragen Sie in dieses Feld Ihre eigene Rufnummer (MSN) ein.

Gehen Sie folgendermaßen vor, um einen Eintrag zu konfigurieren:

- Den ISDN Port setzen Sie auf **z.B. bri2-0**.
- Dienst stellen Sie für Datenverbindungen auf: **PPP (Routing)**.
- Unter MSN tragen Sie Ihre Rufnummer ein **z.B. 210**.

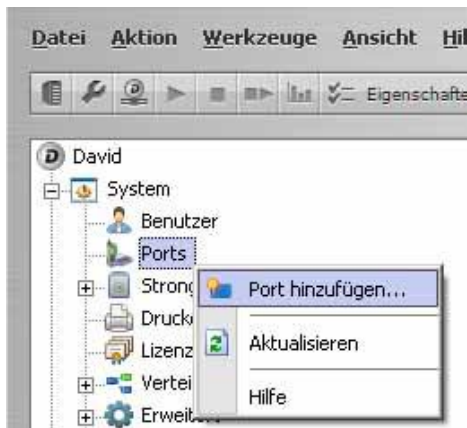
### INFO

Haben Sie nur eine MSN an dem ISDN Anschluss für den Fax Server zur Verfügung, tragen Sie eine Rufnummer mit PPP (Routing) ein, die es an dem Anschluss nicht gibt **z.B. 99999**.

## 5.5 Tobit David.fx Server

Nach der Installation des Fax Servers öffnen Sie in folgendem Menü den Administrator:

Start → Programme → Tobit.Software → David.fx → David.Administrator



1.

Fügen Sie in folgendem Menü einen neuen Port hinzu:

David.Administrator → System → Ports → Port hinzufügen

2.

Der Fax Server verwendet das Media Gateway um Faxe zu versenden. Wählen Sie daher den Port **ISDN-Controller (CAPI)** aus.



Klicken Sie auf "Hardware automatisch erkennen", wenn das Setup jetzt nach installierter Hardware suchen soll. Andernfalls können Sie nachfolgend die Hardware manuell auswählen.

Hardware automatisch erkennen

3.

Die neueste Version des David Fax Servers kennt die Modelle der bintec Media Gateways. Setzen Sie den Haken bei **Hardware automatisch erkennen**.



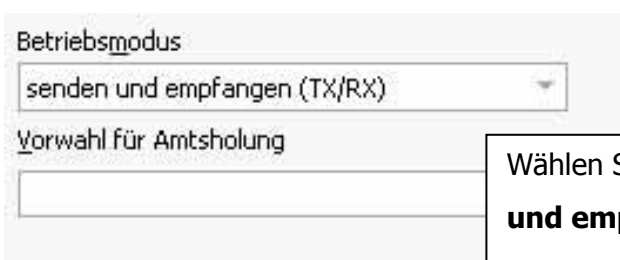
4. Die automatische Hardwareerkennung sollte **Funkwerk Enterprise Communications GmbH** anzeigen.



5. Da Sie das Media Gateway ausschließlich zum Faxversand nutzen möchten, wählen Sie nur den Dienst **Fax-Gruppe 3** aus.



6. Geben Sie dem Port eine eigene Beschreibung oder verwenden Sie den vorgeschlagenen Namen **Funkwerk Enterprise Communications GmbH (RMCC)**



7. Wählen Sie als Betriebsmodus **senden und empfangen (TX/RX)**

- ISDN-Mehrgeräteanschluss (Punkt-zu-Mehrpunkt Verbindung)
- ISDN-Anlagenanschluss (Punkt-zu-Punkt Verbindung)

**8.**

Wählen Sie den ISDN Anschlussstyp aus  
**z.B. ISDN Mehrgeräteanschluss**

MSN 0	<input type="text" value="211"/>
MSN 1	<input type="text"/>
MSN 2	<input type="text"/>

**9.**

Tragen Sie bei MSN die  
Rufnummern ein, die für den  
Fax Server gelten **z.B. 211**

## 5.6 Kontrolle

Über den installierten Drucker Treiber Namens Tobit FaxWare können Sie jetzt Faxe versenden.